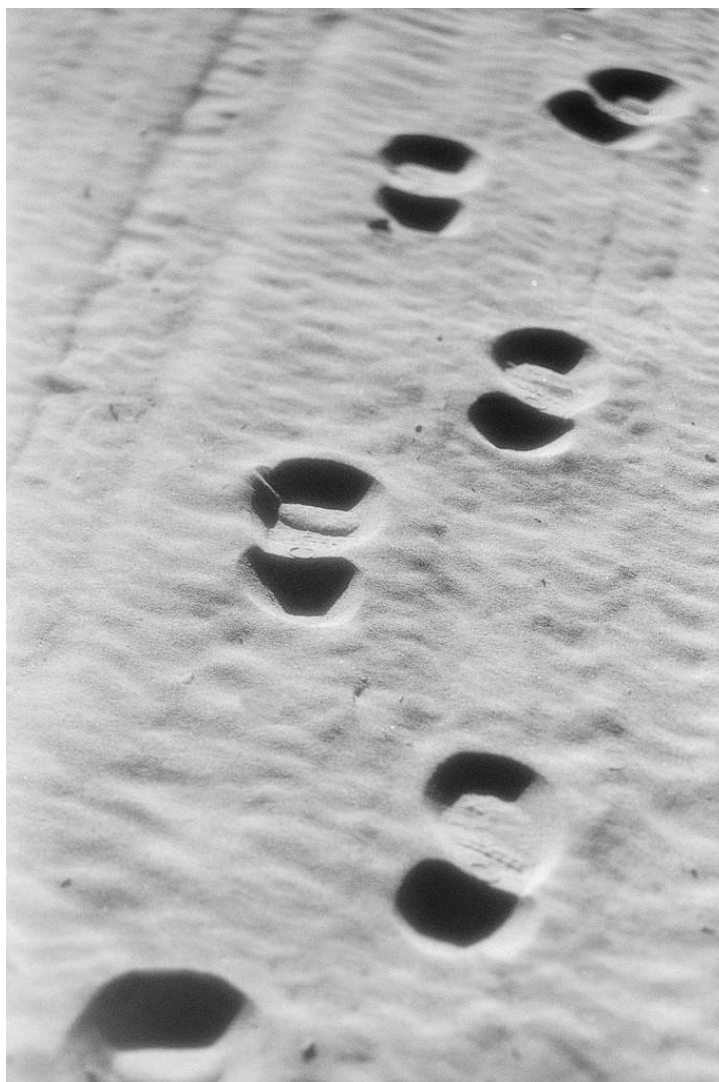


Klimatrapport 2011

32 rum & kök AB



Företagsuppgifter

32 rum & kök AB (www.32rok.se/)

Kontaktperson är Annika Jangbratt

Denna rapport täcker verksamhetsåret 2011

- Antal anställda: 8 personer
- Omsättning: 10,5 MSEK
- Lokalyta: 1 532 kvadratmeter
- Antal logigäster: 3 895
- Antal daggäster: 1 450

På Stora Gatan 79 i centrala Sigtuna stad hittar du hotellet 32 rum & kök som drivs av familjerna Jangbratt och Jeurling. Det är ett ungt hotell, men huvudbyggnaden som ligger precis vid strandkanten har blickat ut över Mälarens djup sedan slutet av 1800-talet. Under olika etapper har huset byggts ut och fungerat som bland annat elevhem för internatskolan SSKL och privatbostad åt en kapten vars ångbåt låg och guppade vid stenpiren.

Från 2010 beräknar 32 rum & kök sin klimatpåverkan, skapar en handlingsplan för att minska påverkan och kompenserar för det som inte går att förändra på kort sikt.

Under det senaste året har 32 rum & kök vidtagit följande åtgärder:

- Utökat sin källsortering och sorterar i fler fraktioner
- Utökat andelen ekologiska och närproducerade varor
- Slutit avtal med Taxi 020 som endast kör miljöbilar

Nyckeltal

Klimatpåverkan totalt	59,5 tonCO ₂ e
Klimatpåverkan per anställd	7,44 tonCO ₂ e
Klimatpåverkan per omsatt MSEK	5,67 tonCO ₂ e
Klimatpåverkan per kvadratmeter	38,9 kgCO ₂ e
Klimatpåverkan per gäst	12,9 kgCO ₂ e*
Energiförbrukning per kvadratmeter	181 kWh

* Beräknad utifrån att daggäst = halv gäst



Klimatpåverkan

Klimatpåverkan för 2011 har beräknats inom följande områden:

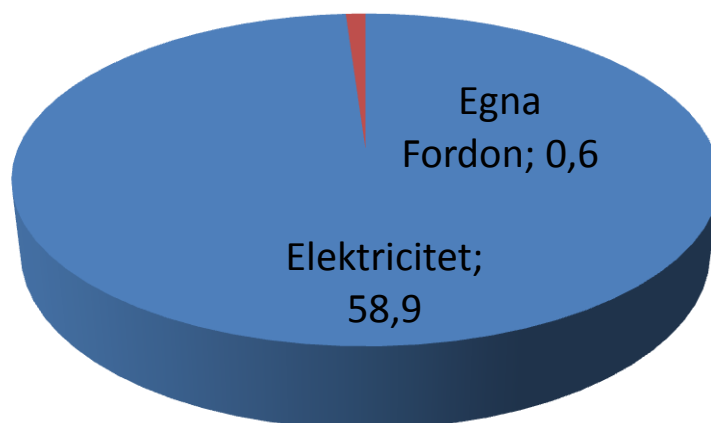
- Energianvändning: elektricitet, värme, egna bilar samt gasol
- Eventuell förbrukning av köldmedia
- Tjänsteresor: flyg & marktransporter

Område	Inkluderad i beräkningarna
Uppvärmning	X
Elektricitet	X
Tjänsteresor	X
Arbetspendling	
Tjänstefordon	X
Mat	
Extern tvätt	
Byggnation	
Inköpt material exkl mat	
Avfallshantering	
Städ/rengöring	
Transporter/Bud	
Övr. leverantörer	



Den totala klimatpåverkan är knappt 60 ton CO₂e, där energianvändningen står för 100 procent. Inga tjänsteresor genomfördes under året.

Klimatpåverkan år 2011 **32 rum & kök (59,5 ton CO₂e)**



32 rum & kök värms med direktverkande el och elanvändning står för absoluta merparten (58,9 ton CO₂e) av klimatpåverkan från energianvändningen. Övrig påverkan (0,6 ton CO₂e) kommer från de två dieseldrivna bilar som används av 32 rok. Den totala användningen av bilarna är relativt liten och endast 252 liter diesel har förbrukats

Sammanfattning & Rekommendationer

32 roks klimatpåverkan, utifrån den avgränsning som gjorts, kommer uteslutande från energianvändningen och då från elanvändningen.

För att ytterligare minska påverkan från uppvärmningen bör man försöka minska energiförbrukningen, något som också har en positiv effekt på operativa kostnaderna.

Idag köper 32 rok el utan miljöval. Vi rekommenderar 32 rok att undersöka möjligheterna att köpa el märkt med Bra Miljöval. Det skulle minska klimatpåverkan



från verksamheten drastiskt. (<http://www.naturskyddsforeningen.se/bra-miljoval/el/inkopare/>)

För att minska elförbrukningen och stärka miljöprofilen skulle bergvärme i kombination med solvärme för uppvärmning kunna vara ett alternativ. Då vattenburen värme inte finns på anläggningen kan detta på kort sikt troligen endast vara en delösning. Ett annat alternativ att undersöka är solceller som skulle kunna bidra till en del av elförsörjningen. Sluttande tak i sydläge skulle ge bra utbyte och samtidigt skulle det kunna stärka miljöprofil och varumärke då 32 rok skulle vara det första hotellet med solceller i Sigtuna.

Att minska elförbrukningen är också viktigt då det dels innebär minskade kostnader och dels att man bidrar till att minska elförbrukningen i ett europeiskt perspektiv vilket i sin tur kan leda till att utnyttjandet av kol-, olje- och gaskraftverk minskar.

Vid byte av fordon skulle 32 rok kunna titta på att köpa en gasbil eller el/hybridbil. Då i huvudsak korta transporter görs bör denna typ av fordon passa bra.

För att stärka klimatarbetet bör 32 rok även överväga att inkludera de andra områden där de har en mer indirekt påverkan utifrån den tabell som redovisas i inledningen. Dessutom skulle 32 rok kunna analysera klimatpåverkan ifrån gästerna resor för att på så sätt kunna se om/hur de skulle kunna stötta sina kunder att minska sina klimatavtryck. Detta skulle kunna ske genom olika samarbeten med resebolag eller genom att erbjuda klimatkompensationspaket till gästerna.

Metod

Alla beräkningar och källor finns i bifogade beräkningsunderlaget
Klimatanalys_32rok_2011.xlsx

Beräkningarna följer Greenhouse Gas Protocol, en standard för klimatberäkningar utvecklad av World Business Council for Sustainable Development.

Emissionsfaktorer är hämtade från erkända källor såsom Naturvårdsverket, DEFRA (Brittiska Naturvårdsverket) och NTM, Nätverket för Transporter och Miljö samt från de energibolag som är relevanta. När det gäller emissionsfaktorn för el så används faktorn från Bixia för 2010 då siffran för 2011 inte kommer vara tillgänglig förrän senare delen av 2012.

