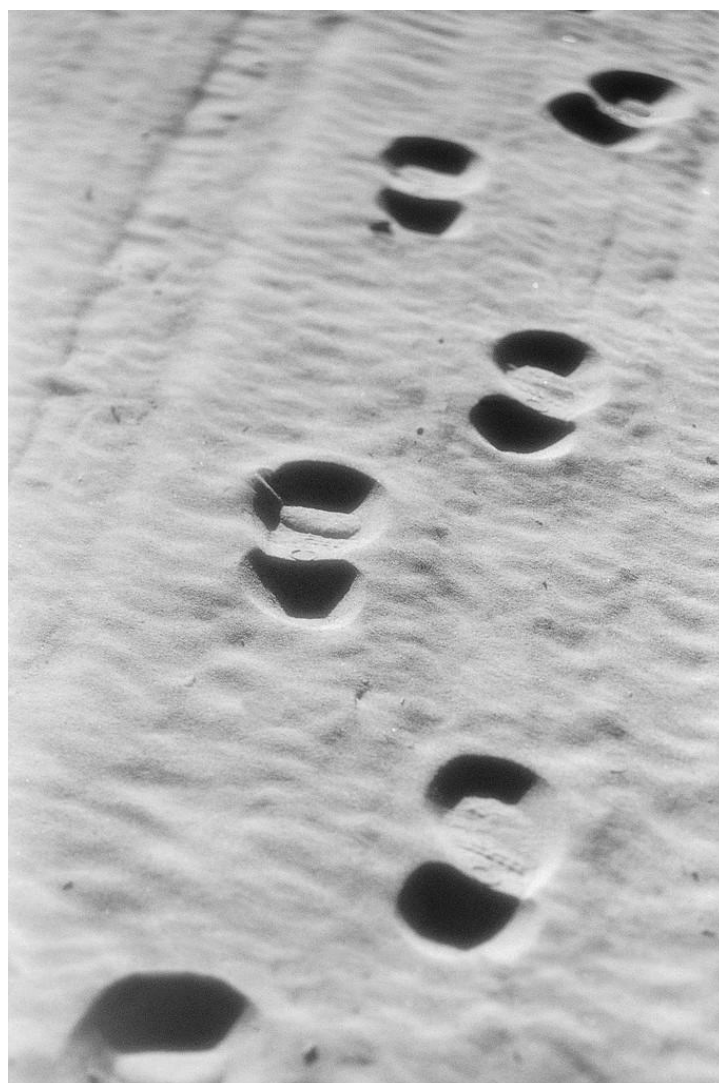


# Klimatrapport 2012

## Ibis Styles Stockholm Arlanda Airport



**Kontaktinformation:**

Jens Johansson

[jens.johansson@uandwe.se](mailto:jens.johansson@uandwe.se)

## Företagsuppgifter

Ibis Styles Stockholm Arlanda Airport  
Kontaktperson är Elin Jobén

Denna rapport täcker verksamhetsåret 2012

- Antal anställda: 21,6 personer
- Omsättning: 33,1 MSEK
- Lokalyta: 2 480 kvadratmeter
- Antal logigäster: 47 184
- Antal daggäster: -

ibis Styles är beläget vid Arlanda Flygplats. Tillsammans med 16 hotell i Sigtuna kommun och Swedavia (fd LFV Stockholm Arlanda) inleddes ett samarbete 2010 för att bli en klimatneutral destination. Sigtuna Arlanda är därmed den första destination i Sverige som beräknar sin klimatpåverkan, har en handlingsplan för att minska klimatpåverkan och kompenserar för den del som inte går att förändra på kort sikt.

Under 2012 har bland annat dessa åtgärder genomförts:

- installerat eluttag för elbilar och erbjuder fritt för gäster
- skaffat en bikupa bakom hotellet för att hjälpa till med Biproduktion, samt ökad pollinering
- övergått till ekologiskt kaffe i kaffeautomaterna
- I stort sett all mjölk är ekologisk

## Nyckeltal

	2012	2011	
Klimatpåverkan totalt	<b>85,7</b>	32,7	ton CO2e
Klimatpåverkan per anställd	<b>4,0</b>	1,6	ton CO2e
Klimatpåverkan per omsatt MSEK	<b>2,6</b>	1,4	ton CO2e
Klimatpåverkan per kvadratmeter	<b>34,6</b>	13,2	kg CO2e
Klimatpåverkan per gäst	<b>1,8</b>	0,9	kg CO2e*
Energiförbrukning	<b>243</b>	237	kwh/kvm

\* Beräknad utifrån att daggäst = halv gäst

## Klimatpåverkan

Klimatpåverkan för 2012 har beräknats inom följande områden:

- Energianvändning: elektricitet, värme, egna bilar samt gasol

- Eventuell förbrukning av köldmedia
- Tjänsteresor - flyg & marktransporter

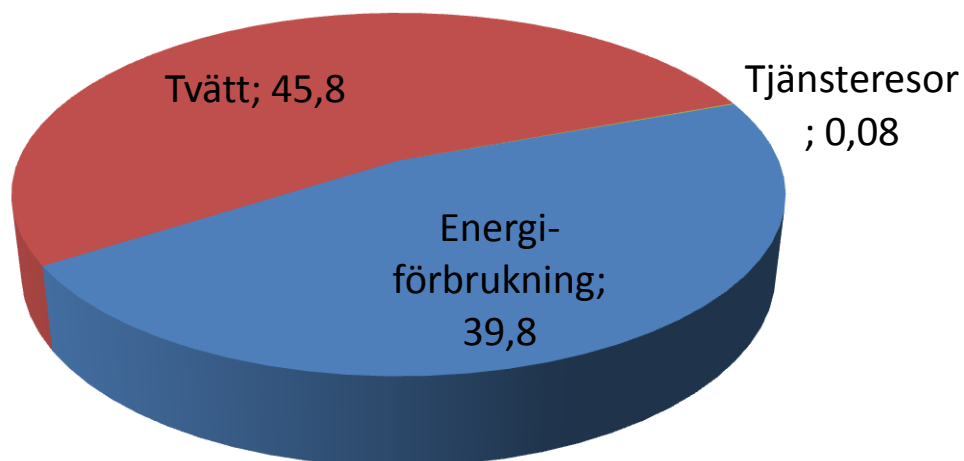
Och från och med i år:

- Extern tvätt

Område	Inkluderad i beräkningarna
Uppvärmning	X
Elektricitet	X
Tjänsteresor	X
Arbetspendling	
Tjänstefordon	X
Mat	
Extern tvätt	X
Byggnation	
Inköpt material exkl mat	
Avfallshantering	
Städ/rengöring	
Transporter/Bud	
Övr. leverantörer	

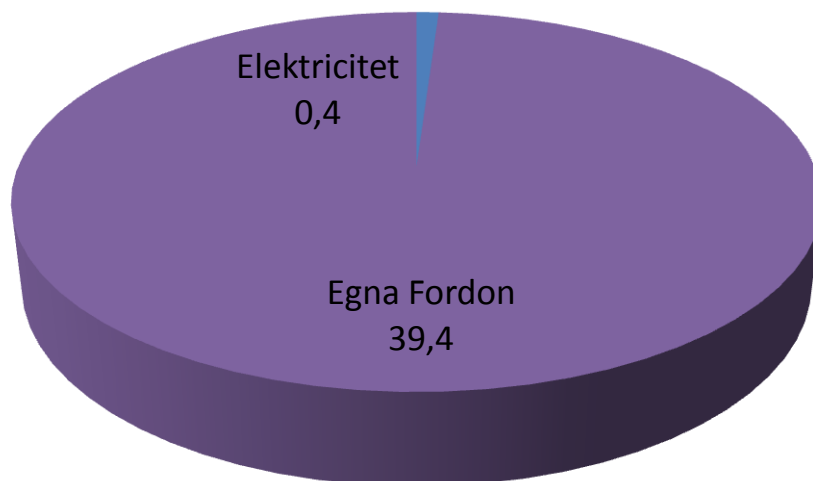
Den totala klimatpåverkan är knappt 86 ton CO<sub>2</sub>e. Sett till klimatpåverkan per gäst är klimatpåverkan relativt låg - 1,8 kg CO<sub>2</sub>e/gäst. Tvätt och egna fordon står för den övervägande delen. Klimatpåverkan från elanvändningen är försumbar då Bra Miljöval elektricitet används sedan mars 2010.

## Klimatpåverkan ibis 2012 totalt 85,7 ton CO<sub>2</sub>e

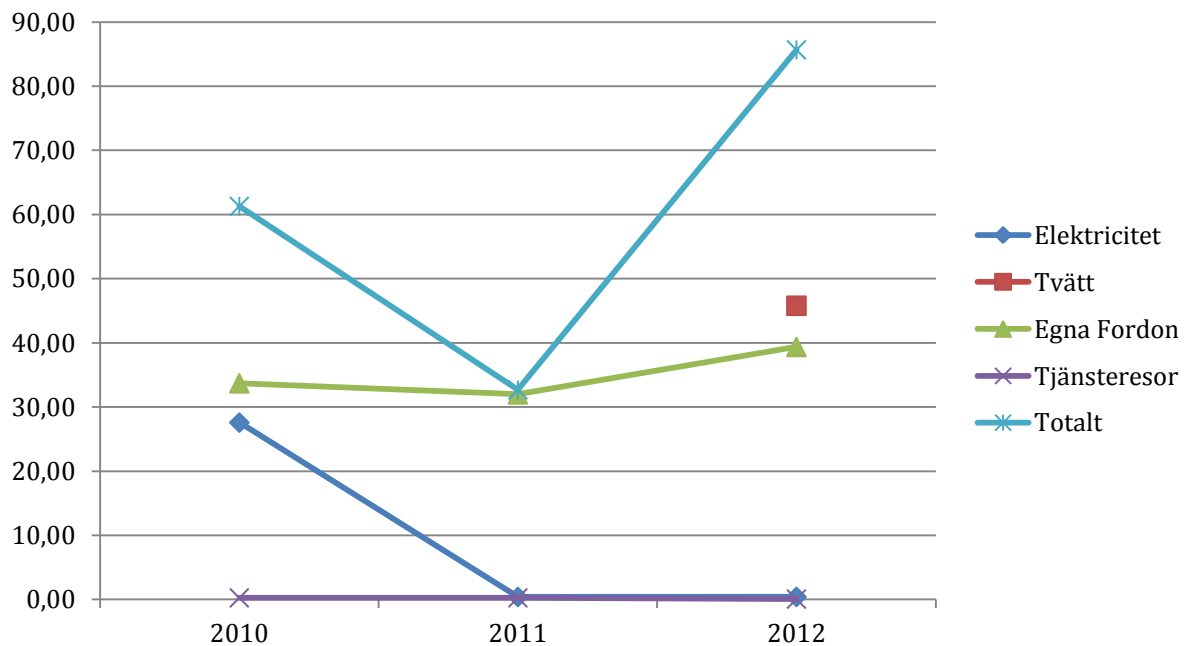


När det gäller tjänsteresor så har i stort sett inga tjänsteresor utförts under året, endast ett fåtal kilometer med egen bil.

## Klimatpåverkan från Energiförbrukning



Ibis har under 2011 totalrenoverats och byggts ut med 38 nya hotellrum. Extern tvätt har tillkommit och användningen av shuttlebussen har ökat. Totalt har därför klimatpåverkan ökat rejält. Räkningar av externa tvätten är ökningen mindre - 22 procent.



## Sammanfattning & Rekommendationer

Ibis stora källor, utifrån den avgränsning som gjorts, för sin klimatpåverkan är dieseldrivna fordon (shuttlebuss) samt extern tvätt.

När det gäller de dieseldrivna fordonen så bör Ibis undersöka möjligheten att övergå till exempelvis biogasdrivna fordon. En biogasmack finns på Arlanda vilket gör det enkelt att övergå till detta bränsle. Detta skulle ge en betydande minskning av klimatpåverkan.

Vad gäller tvätten bör ibis ställa krav på sin leverantör att minska påverkan från tvätten.

## Metod

Alla beräkningar och källor finns i bifogade beräkningsunderlaget  
Klimatanalys\_ibis\_2012.xlsx

Beräkningarna följer Greenhouse Gas Protocol, en standard för klimatberäkningar utvecklad av World Business Council for Sustainable Development.

Emissionsfaktorer är hämtade från erkända källor såsom Naturvårdsverket, DEFRA (Brittiska Naturvårdsverket) och NTM, Nätverket för Transporter och Miljö.