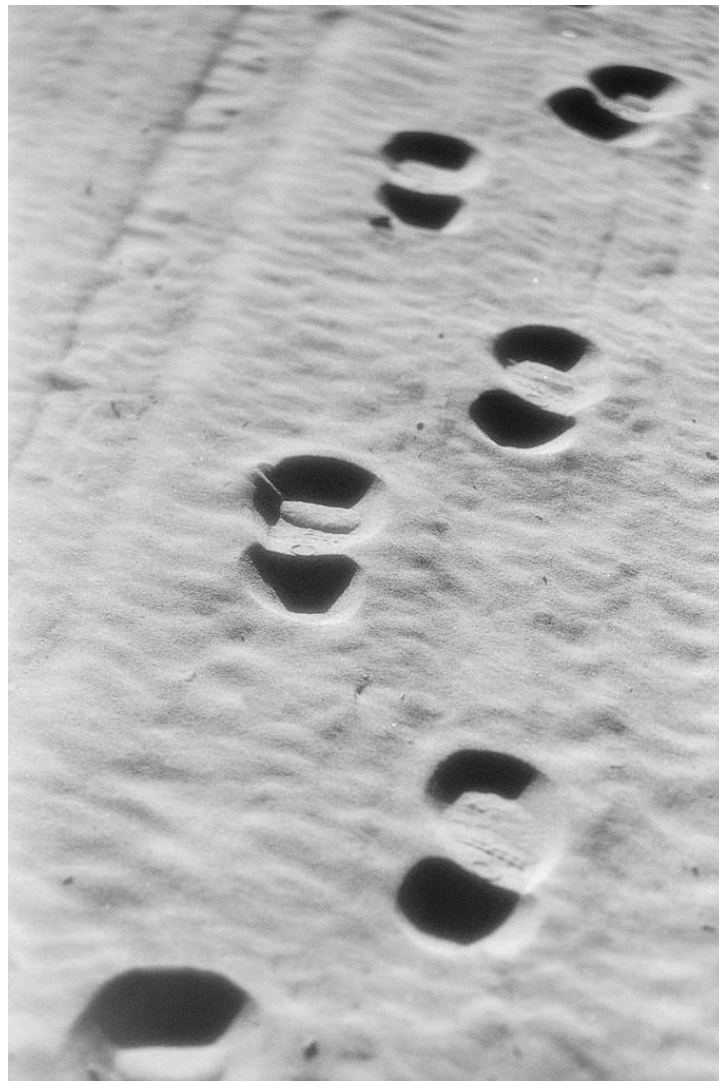


# Klimatrapport 2015

Destination Sigtuna AB



**Kontaktinformation:**  
Jens Johansson  
[jens.johansson@uandwe.se](mailto:jens.johansson@uandwe.se)

## Företagsuppgifter

Destination Sigtuna AB, kontaktperson är Camilla Zedendahl

- Denna rapport täcker verksamhetsåret 2015
- Antal anställda: 7,5 personer
- Omsättning: 9,5 MSEK
- Lokalyta: 180 kvadratmeter

Destination Sigtuna arbetar med att utveckla besöksnäringen i Sigtuna kommun tillsammans med Sigtuna kommun och det lokala näringslivet. Bolaget bildades 1992 och ägs till 23 procent av Sigtuna kommun och till 77 procent av det lokala näringslivet. Destination Sigtuna företräder näringen lokalt samt deltar aktivt i flera lokala, regionala och nationella nätverk. Besöksnäringen i Sigtuna, sett till antal hotellövernattningar, är landets fjärde största.

Destination Sigtuna har tagit initiativ till att skapa en klimatneutral destination. Tillsammans med 16 hotell i Sigtuna kommun och Swedavia (fd LFV Stockholm Arlanda) inleddes samarbetet i februari 2010. Sigtuna/Arlanda är därmed den första destination i Sverige som beräknar sin klimatpåverkan, har en handlingsplan för att minska klimatpåverkan och kompenserar för den del som inte går att förändra på kort sikt.

Under 2012 byttes oljepannan ut mot bergvärme vilket gett en stor minskning av klimatpåverkan då elektriciteten kommer från förnyelsebar källor. Samtidigt tilläggsisolerades huset vilket tillsammans med införandet av värmepump gjort att energiförbrukningen minskade med nära 70 procent. Energiförbrukningen har sedan minskat ytterligare.

## Nyckeltal

	2015	2014	2013	2012	
Klimatpåverkan totalt	16,7	22,2	16,5	34,9	ton CO2e
Klimatpåverkan per anställd	2,2	3,70	2,75	5,8	ton CO2e
Klimatpåverkan per omsatt MSEK	1,8	2,22	1,75	3,7	ton CO2e
Klimatpåverkan per kvadratmeter	93	123,4	91,6	194	kg CO2e
Energiförbrukning	80	105	130	408	kwh/kvm

## Klimatpåverkan

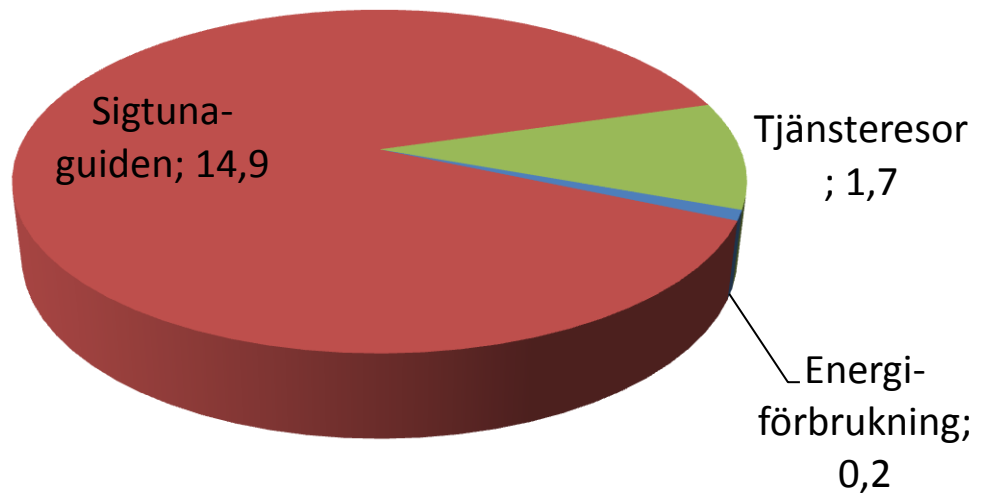
Klimatpåverkan för 2015 har beräknats inom följande områden:

- Energianvändning: elektricitet, värme, egna bilar samt gasol
- Tjänsteresor - flyg & marktransporter
- Klimatpåverkan från Sigtunaguiden 100 000 exemplar

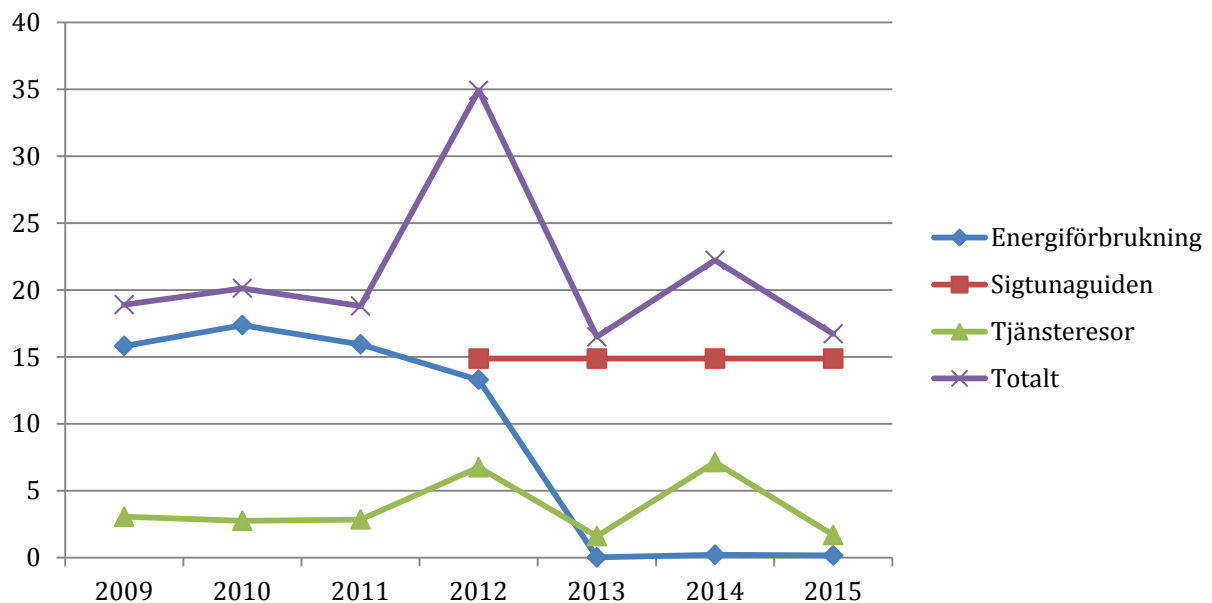
Område	Inkluderad i beräkningarna
Uppvärmning	X
Elektricitet	X
Tjänsteresor	X
Arbetspendling	
Tjänstefordon	X
Mat	
Extern tvätt	
Byggnation	
Inköpt material exkl mat	
Avfallshantering	
Städ/rengöring	
Transporter/Bud	
Sigtunaguiden (papper och tryck)	X

Den totala klimatpåverkan är knappt 17 ton CO<sub>2e</sub>, där Sigtunaguiden står för den klart största delen.

## Klimatpåverkan Destination Sigtuna AB 2015 totalt 17 ton CO<sub>2</sub>e

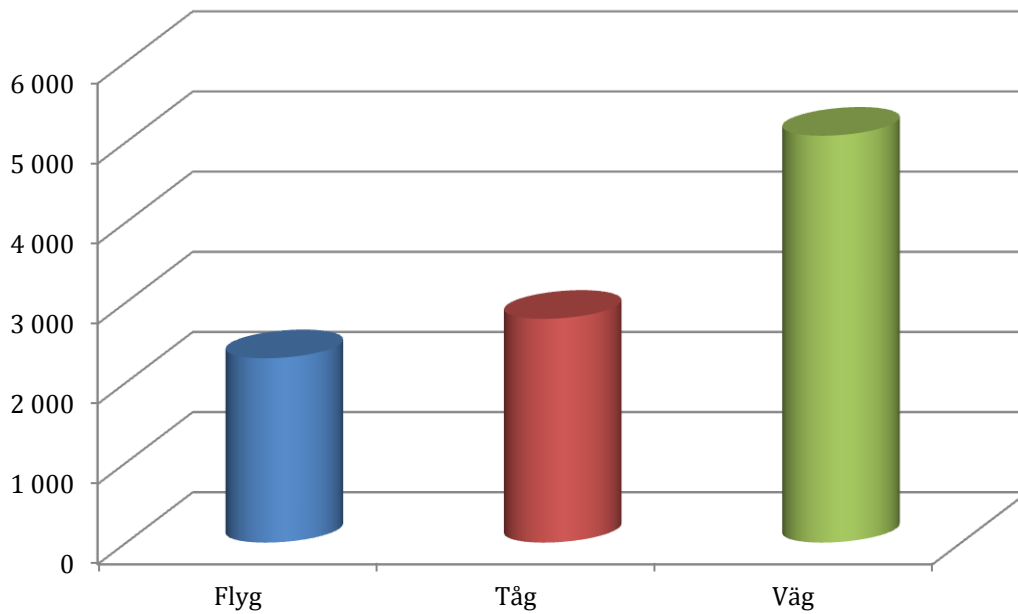


Ser man till förändringen mellan åren så har Klimatpåverkan ökat från föregående år beroende på ökat antal tjänsteresor. Totala klimatpåverkan är trots det i nivå med första året beräkningar gjordes trots att Sigtunaguidens påverkan tillkommit.

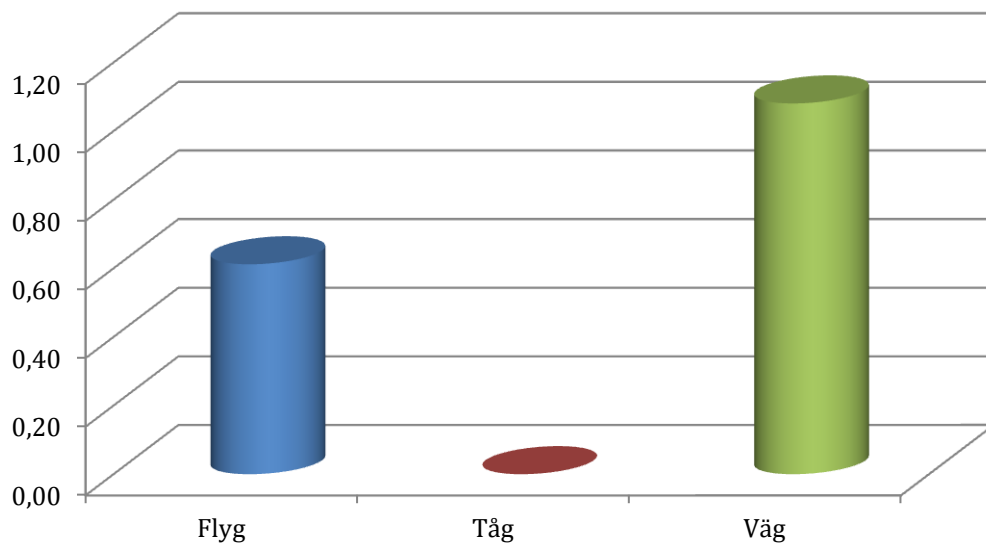


2015 genomfördes färre tjänsteresor med flyg vilket förklarar nedgången inom detta område.

### Tjänsteresor (km)



### Klimatpåverkan Tjänsteresor (Ton CO2e)



## Sammanfattning & Rekommendationer

Destination Sigtuna har genom energisparåtgärder och genom byte från olja till bergvärme minskat sin klimatpåverkan avsevärt. Antalet flygresor har minskat men då det är kopplat till en vilja att sprida de positiva effekterna av Destinationens klimatarbete så är det en svår avvägning mellan nytta och påverkan. Att klimatkompensation sker för hela projektet är dock en viktig aspekt att ta hänsyn till i den avvägningen.

Påverkan från Sigtunaguden är den klart största och en uppföljning och försök till påverkan på sin underleverantör skulle kunna vara ett nästa steg för att minska klimatpåverkan från verksamheten ytterligare. Troligen behöver ny leverantör väljas då den gamla gått i konkurs.

## Metod

Alla beräkningar och källor finns i bifogade beräkningsunderlaget

Klimatanalys\_DSAB\_2015.xlsx

Beräkningarna följer Greenhouse Gas Protocol, en standard för klimatberäkningar utvecklad av World Business Council for Sustainable Development.

Emissionsfaktorer är hämtade från erkända källor såsom Naturvårdsverket, DEFRA (Brittiska Naturvårdsverket) och NTM, Nätverket för Transporter och Miljö.