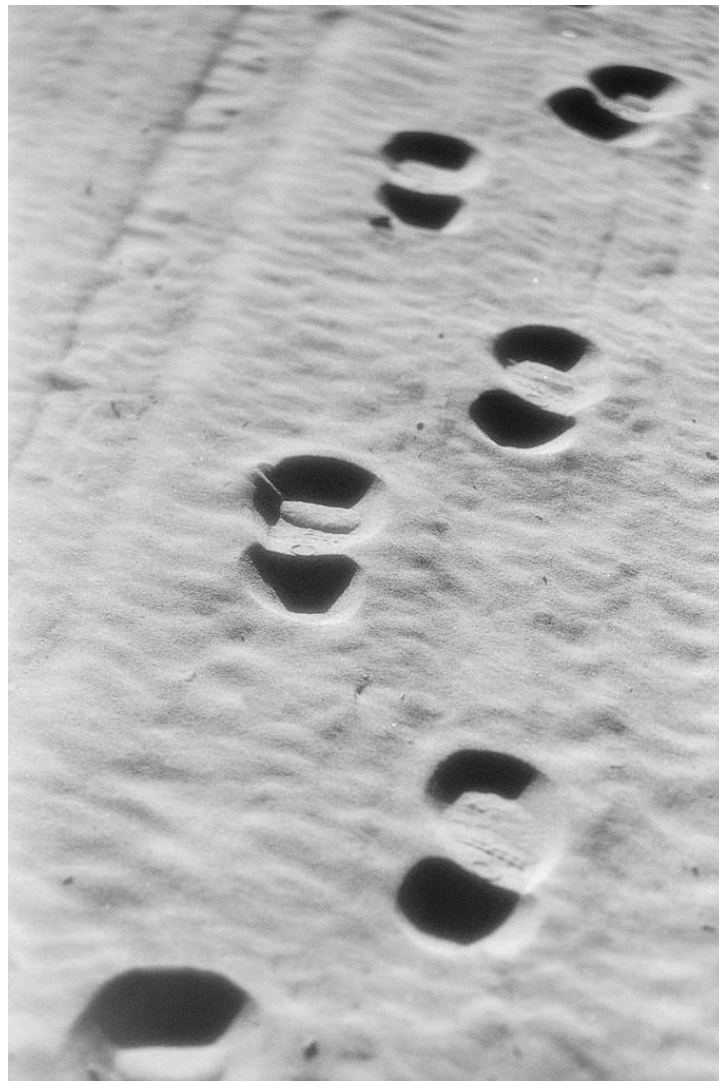


Klimatrapport 2013

Destination Sigtuna AB



Kontaktinformation:
Jens Johansson
jens.johansson@uandwe.se

Företagsuppgifter

Destination Sigtuna AB, kontaktperson är Ewa Jangbratt

- Denna rapport täcker verksamhetsåret 2013
- Antal anställda: 6 personer
- Omsättning: 9,4 MSEK
- Lokalyta: 180 kvadratmeter

Destination Sigtuna arbetar med att utveckla besöksnäringen i Sigtuna kommun tillsammans med Sigtuna kommun och det lokala näringslivet. Bolaget bildades 1992 och ägs till 23 procent av Sigtuna kommun och till 77 procent av det lokala näringslivet. Destination Sigtuna företräder näringen lokalt samt deltar aktivt i flera lokala, regionala och nationella nätverk. Besöksnäringen i Sigtuna, sett till antal hotellövernattningar, är landets fjärde största.

Destination Sigtuna har tagit initiativ till att skapa en klimatneutral destination. Tillsammans med 16 hotell i Sigtuna kommun och Swedavia (fd LFV Stockholm Arlanda) inleddes samarbetet i februari 2010. Sigtuna/Arlanda är därmed den första destination i Sverige som beräknar sin klimatpåverkan, har en handlingsplan för att minska klimatpåverkan och kompenserar för den del som inte går att förändra på kort sikt.

Under 2012 byttes oljepannan ut mot bergvärme vilket gett en stor minskning av klimatpåverkan då elektriciteten kommer från förnyelsebar källor. Samtidigt tilläggsisolerades huset vilket tillsammans med införandet av värmepump gjort att energiförbrukningen minskat med nära 70 procent.

Nyckeltal

	2013	2012	2011	
Klimatpåverkan totalt	16,5	34,9	18,8	ton CO ₂ e
Klimatpåverkan per anställd	2,75	5,8	2,7	ton CO ₂ e
Klimatpåverkan per omsatt MSEK	1,75	3,7	2,1	ton CO ₂ e
Klimatpåverkan per kvadratmeter	91,6	194	104	kg CO ₂ e
Energiförbrukning	130	408	439	kwh/kvm

Klimatpåverkan

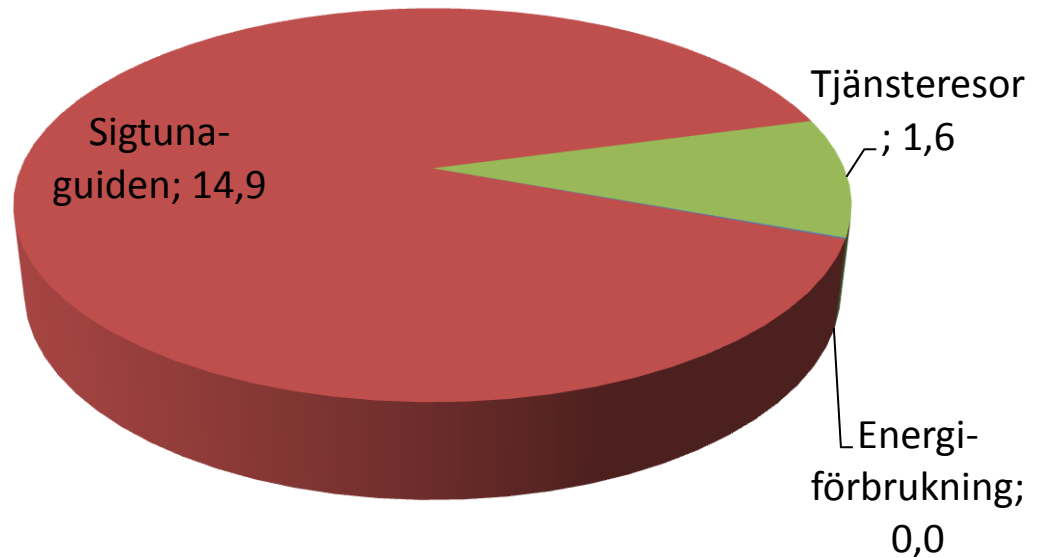
Klimatpåverkan för 2013 har beräknats inom följande områden:

- Energianvändning: elektricitet, värme, egna bilar samt gasol
- Tjänsteresor - flyg & marktransporter
- Klimatpåverkan från Sigtunaguiden 100 000 exemplar

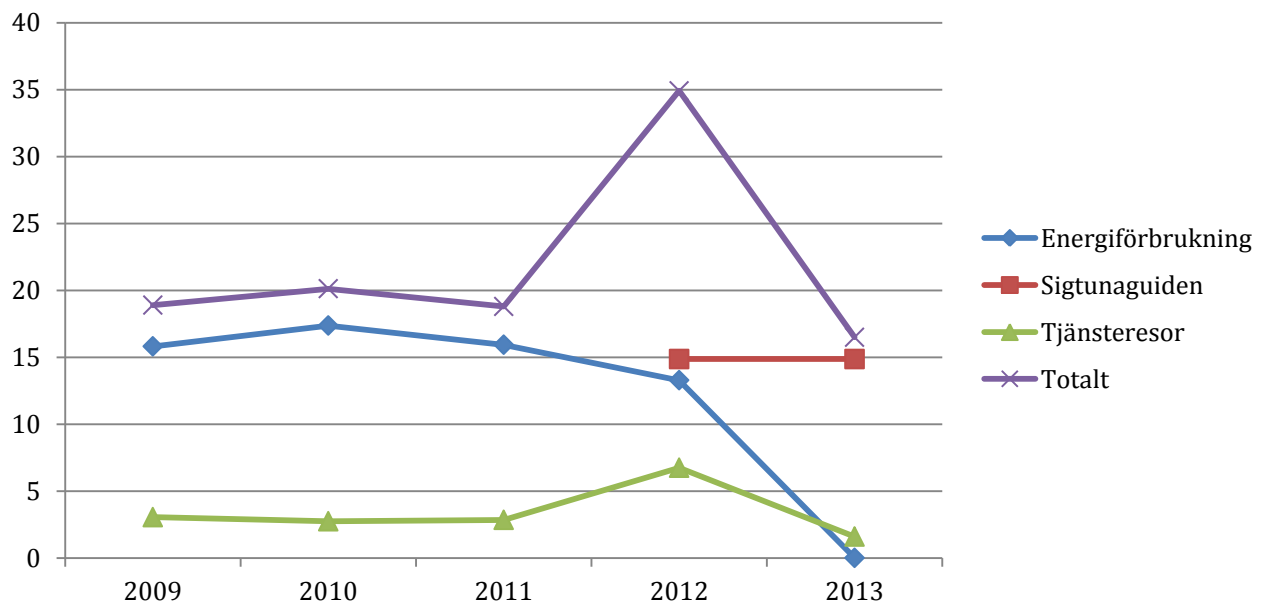
Område	Inkluderad i beräkningarna
Uppvärmning	X
Elektricitet	X
Tjänsteresor	X
Arbetspendling	
Tjänstefordon	X
Mat	
Extern tvätt	
Byggnation	
Inköpt material exkl mat	
Avfallshantering	
Städ/rengöring	
Transporter/Bud	
Sigtunaguiden (papper och tryck)	X

Den totala klimatpåverkan är knappt 17 ton CO₂e, där Sigtunaguiden står för den klart största delen.

Klimatpåverkan Destination Sigtuna AB 2013 totalt 16,5 ton CO₂e

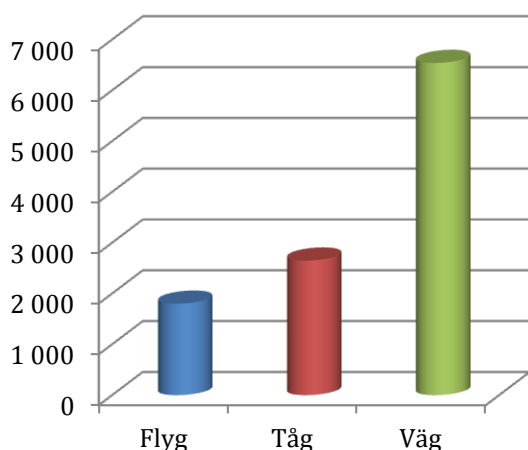


Ser man till förändringen mellan åren så har den minskat kraftigt från föregående år beroende på att oljan fasats ut. Totala klimatpåverkan är nu lägre än första året trots att Sigtunaguidens påverkan tillkommit.

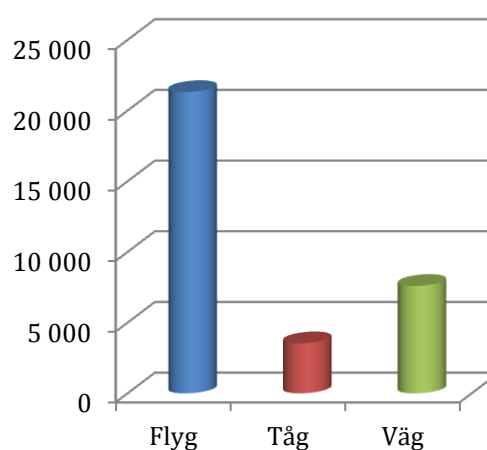


När det gäller tjänsteresor så har även detta område minskat sin klimatpåverkan. Framförallt har antalet flygkilometer minskat vilket gjort att klimatpåverkan minskat betydligt, från 6,8 ton CO₂e till 1,6 ton CO₂e.

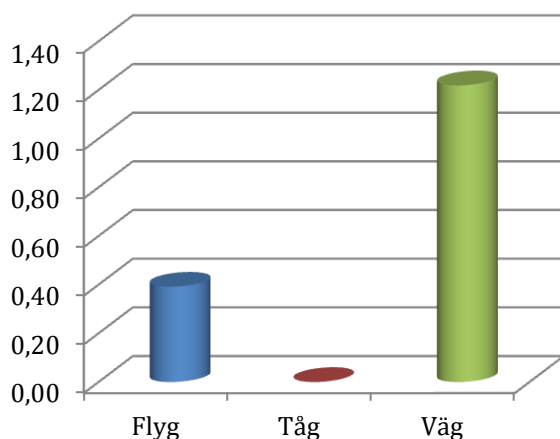
**Tjänsteresor 2013
(km)**



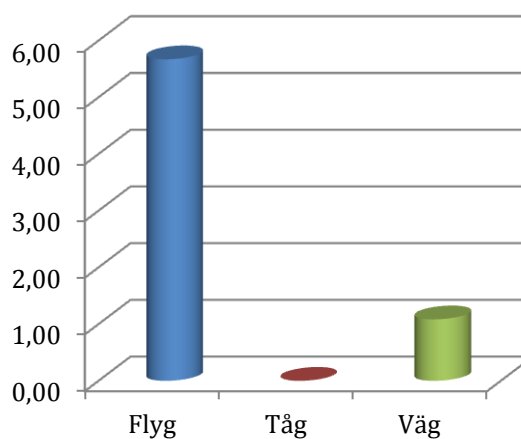
**Tjänsteresor 2012
(km)**



**Klimatpåverkan
Tjänsteresor 2013
(Ton CO₂e)**



**Klimatpåverkan
Tjänsteresor 2012
(Ton CO₂e)**



Sammanfattning & Rekommendationer

Destination Sigtuna har genom energisparåtgärder och genom byte från olja till bergvärme minskat sin klimatpåverkan avsevärt. Dessutom har man minskat sitt resande med flyg vilket gett en betydande minskning av klimatpåverkan från resande.

Påverkan från Sigtunaguden är den klart största och en uppföljning och försök till påverkan på sin underleverantör skulle kunna vara ett nästa steg för att minska klimatpåverkan från verksamheten ytterligare.

Metod

Alla beräkningar och källor finns i bifogade beräkningsunderlaget

Klimatanalys_DSAB_2013.xlsx

Beräkningarna följer Greenhouse Gas Protocol, en standard för klimatberäkningar utvecklad av World Business Council for Sustainable Development.

Emissionsfaktorer är hämtade från erkända källor såsom Naturvårdsverket, DEFRA (Brittiska Naturvårdsverket) och NTM, Nätverket för Transporter och Miljö.